

## 球磨罐

- 1.不銹鋼球磨罐：使用於一般用途，價格經濟，但無法避免少許金屬污染
- 2.瑪瑙球磨罐：適合用於食品及藥品等硬度不高的材質且可避免金屬污染
- 3.氧化鋁球磨罐：適合用於礦石，陶瓷等樣品乾磨時使用，適合研磨中高硬度樣品
- 4.氧化鋯球磨罐：適合陶瓷類等中高硬度的樣品乾磨及濕磨使用，可耐酸鹼及有機溶劑，奈研磨的應用少不了它，效率及耐磨性也較氧化鋁為高
- 5.碳化鎢球磨罐：超硬材質及硬質金屬研磨的唯一選擇，乾磨，濕磨，奈米研磨皆可，可說是研磨材質之王，當然價格也相對昂貴!!



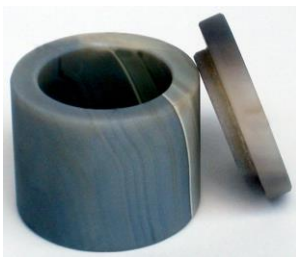
不銹鋼球磨罐



陶瓷球磨罐



氧化鋯球磨罐



瑪瑙球磨罐



尼龍球磨罐